

Instrukcja montażu podłóg KORNER FLOOR SPC

PRZED INSTALACJA

Panele podłogowe KORNER FLOOR należy zaaklimatyzować w pomieszczeniu docelowym w temperaturze pokojowej przez minimum 24 godziny. Panele należy przechowywać w pozycji poziomej. W żadnym przypadku nie wolno ich stawiać, lub opierać o inne przedmioty w pozycji pionowej, lub pod kątem lub kłaść na nierównej powierzchni. Paneli nie można przechowywać w miejscach narażonych na skrajnie niskie i wysokie temperatury.

Przed ułożeniem paneli KORNER FLOOR należy odpowiednio przygotować podłoże. Powinno ono być stabilne, równe, pozbawione wszelkich zanieczyszczeń a także odpowiednio wypoziomowane. Należy również zastosować odpowiedni podkład podłogowy w celu zabezpieczenia zamków paneli a także poprawy komfortu użytkowania podłogi. Spółka Poli-Eco rekomenduje i warunkuje ważność gwarancji użyciem odpowiednich podkładów podłogowych do podłóg marki Korner:

Duże i średnie natężenie ruchu:

- SPC 1200
- Thermo Pro Comfort
- Energy Pro Comfort

Małe natężenie ruchu

- LVT Protector
- LVT Grip Protector

lub inne podkłady o zbliżonych parametrach technicznych.

Nierówności podłoża przekraczające 1 mm głębokości i 5 mm szerokości należy bezwzględnie zniwelować przy użyciu ogólnie odstępnych metod i środków. Mniejsze nierówności (<1 mm) można wyrównać przy pomocy odpowiedniego podkładu podłogowego.

Podłogi Korner Floor SPC można układać również na klejonych podłogach drewnianych, laminowanych lub parkietach a także płytkach ceramicznych. Wszelkie inne rodzaje pokryć podłogowych muszą zostać usunięte lub ich pozostawienie powinno być skonsultowane ze sprzedawcą lub producentem.

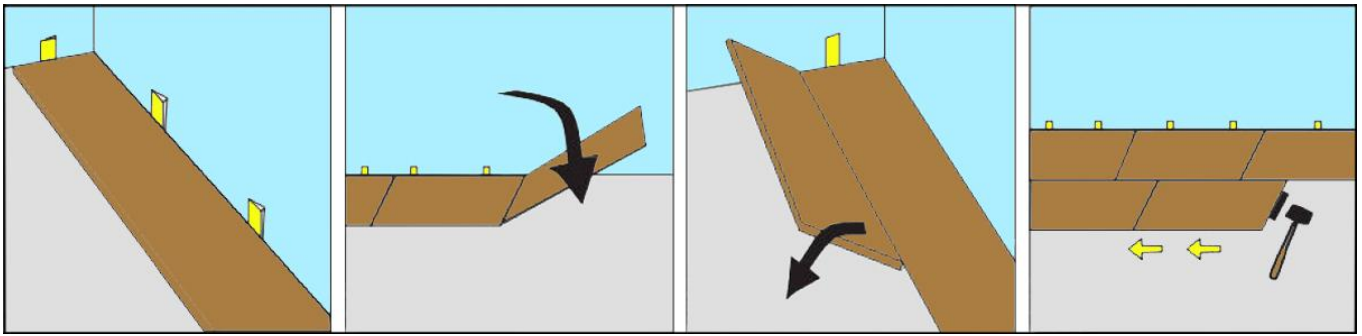
INSTALACJA PODŁOGI

Potrzebne narzędzia: taśma miernicza, okulary i rękawice ochronne, ołówek, młotek i dobijak.

Układanie paneli SPC KORNER FLOR powinno się odbywać przy dobrym oświetleniu w celu weryfikacji ewentualnych uszkodzeń mechanicznych paneli.

Nie należy montować uszkodzonych paneli podłogowych. Zamontowanie panela podłogowego oznacza akceptację jego stanu i nie podlega on reklamacji.

Instalację podłogi rozpoczynamy od ułożenia pierwszego rzędu paneli. Montaż zaczynamy od lewej strony, a kierunek układania paneli powinien być wzdłuż najdłuższej ściany i/lub w kierunku światła wpadającego do pomieszczenia. Każdy kolejny rząd paneli należy łączyć z poprzednim poprzez ustawienie panela pod kątem ok 25 – 30° po długim boku, a następnie delikatnym ruchem wsunąć w zamek poprzedniego rzędu. Łączenie paneli na krótkim boku odbywa się poprzez ułożenie kolejnego panela (z zapiętym już zamkiem na długim boku) w tym samym rzędzie w odległości do 5 mm od krótkiego zamka (lewa strona). Kolejnym etapem jest połączenie krótkiego boku paneli za pomocą dobijaka i młotka, dobijając stopniowo w ostrożny sposób (aby nie uszkodzić zamków) z prawej strony do lewej.



Przesunięcie paneli względem siebie powinno być minimum 30 cm.

Pierwszy i ostatni rząd paneli musi mieć minimum 5 cm szerokości

Przycinanie – warstwę dekoracyjną do góry. Należy do tego celu używać wszelkiego rodzaju tarcz do drewna i metalu.

Podłogi Korner Floor SPC mogą być instalowane na posadzki z ogrzewaniem podłogowym. Maksymalna temperatura powierzchni nie powinna przekraczać 27⁰C.

Podczas montażu paneli należy zachować szczeliny dylatacyjne ok 5 mm.

Stosowanie dylatacji - dylatacja progową należy stosować w przypadku powierzchni posadzki powyżej 200 m² na jednej płaszczyźnie, lub drugi warunek jeden z boków posadzki przekracza 20 mb w linii prostej.

KONSERWACJA PODŁOGI KORNER FLOOR

Konserwacja podłogi KORNER FLOOR powinna się odbywać przy użyciu najbardziej podstawowych i powszechnie stosowanych urządzeń i środków czyszczących, np. odkurzacz (najlepiej ze szczotką), mop, miotła, lekkie detergenty.

Należy bezwzględnie unikać stosowania silnych detergentów.

Nie należy pozostawiać detergentów na powierzchni podłogi przez dłuższy czas.

Aby utrzymać podłogę w dobrej kondycji przez długi czas, zaleca się ją regularnie czyścić, odkurzając, zamiatając lub wycierając ją na wilgotno. Z podłogi należy natychmiast usuwać piasek, ostre przedmioty, wilgoć oraz substancje paliące i żrące.

Nie należy stosować żadnych mechanicznych urządzeń do konserwacji podłóg – np. mopy parowe, odkurzacze i urządzenia myjące z turboszczotkami itp. mogące uszkodzić powierzchnię paneli podłogowych KORNER FLOOR.